

Drewno mamy w naturze





Zrealizuj z nami **swoje marzenia!** *Naturalnie*

Drewno od wieków stanowi naturalny i ekologiczny materiał do budowy domów. Drewno klejone i konstrukcyjne ma niski ciężar własny i niesamowitą wytrzymałość, a swoją elastycznością wielokrotnie przewyższa beton i stal.

Tylko drewno gwarantuje domowi niepowtarzalny mikroklimat.

Drewno, zdaniem ekspertów, jest najbardziej ekologicznym budulcem wśród wszystkich materiałów. Ujemna emisja CO² i znikomy udział w śladzie węglowym sprawia, że budowa prefabrykowanego domu z WOLF Haus jest dużo przyjaźniejsza dla środowiska niż ta, do której wykorzystywane są tradycyjne konstrukcje wykonane z nieodnawialnych materiałów.



Radość z zamieszkania! Naturalnie

Rośnie zapotrzebowanie na mniejsze powierzchnie mieszkalne o wysokim komforcie w dużych miastach.

Z drugiej strony popularność zyskują budynki mieszkalne położone na łonie natury, których lokatorzy mogą zanurzyć się w niej i oddychać w jej rytmie.

Z pasją wspieramy rozwój technologii pro-eko i z zapałem kreujemy nowe koncepcje.

Tworzymy nowoczesne i estetyczne powierzchnie mieszkalne, które zapewniają naszym Klientom wysoki komfort mieszkania oraz niepowtarzalną jakość życia.

Mamy plan na budowę Twojego domu !

Odkryj kolekcję domów gotowych z półki WOLF i ciesz się dodatkowymi korzyściami – jeszcze szybszą realizacją i jeszcze niższymi kosztami budowy.

Prefabrykowane gotowe domy z półki WOLF to seria wyselekcjonowanych i pieczołowicie dobranych autorskich projektów domów WOLF Haus, cieszących się największym uznaniem naszych Klientów. Oferta ta została stworzona z myślą o osobach poszukujących sprawdzonych i jakościowych rozwiązań oraz ceniących sobie oszczędność czasu – zarówno inwestorów prywatnych, jak i deweloperów – w celu maksymalnego ułatwienia i usprawnienia procesu realizacji inwestycji.

Wyjątkowa kolekcja składa się z 6 unikatowych projektów, których każdy centymetr kwadratowy został opracowany przez nasz zespół architektów. Odpowiadają one na różne potrzeby użytkowe, preferencje i oczekiwania – wśród nich znajdują się zarówno prefabrykowane gotowe domy parterowe i piętrowe, jak również te z poddaszem użytkowym. Projekty dostępne są od ręki, co gwarantuje nie tylko szybsze rozpoczęcie budowy, ale też jej niższe koszty.

Gotowe domy z półki WOLF Haus



WOLF_Nowoczesna stodoła



WOLF_Modo



WOLF_Combino B



WOLF_Combino C



WOLF_Widny



WOLF_Sensation II



Naturalnie trwałe domy

Ciepłe i naturalne materiały. Optymalny układ pomieszczeń. Maksymalna ergonomia. Precyzja w każdym detalu.

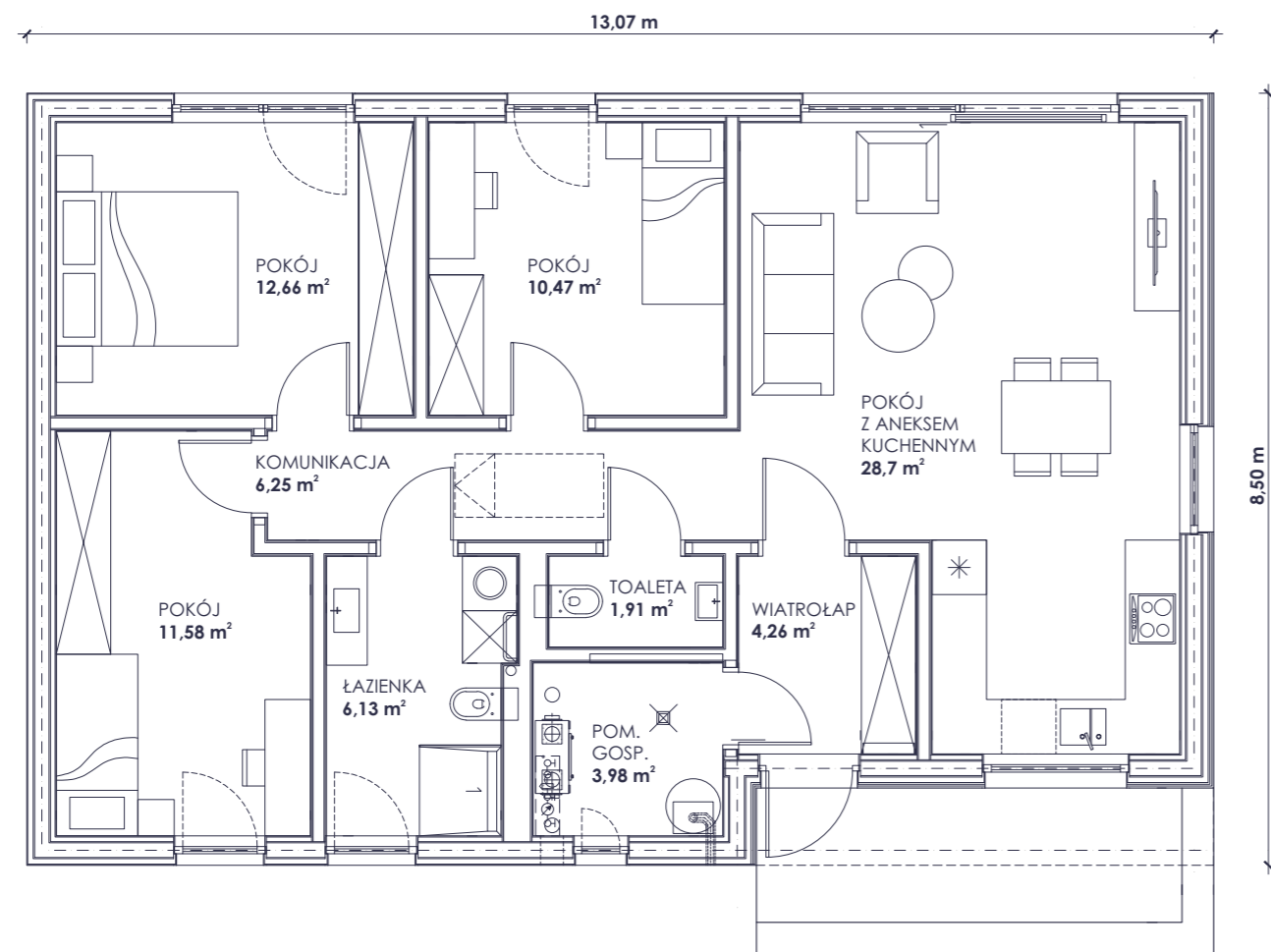
Nowoczesne mieszkanie to, według naszej filozofii, takie mieszkanie, które zachowuje równowagę między współczesnością a indywidualnymi potrzebami mieszkańców.

Priorytetem staje się tutaj nowa jakość samopoczucia. Człowiek i środowisko naturalne tworzą swoistą harmonię. Naturalne światło i ciepło dają niepowtarzalną atmosferę i wygodę na najwyższym poziomie.



nowa
jakość
życia...

WOLF_Nowoczesna stodoła



| | | | | | |
|------------------------------------|---------------------------------------|--------------------------------|-----------------------------------|---|---------------|
| 85,94 m ² pow. netto | 85,94 m ² pow. użytkowa | 30 st. kąt nachylenia dachu | 8,50 x 13,07 m wymiary budynku | 16,50 x 23,07 m min. wymiary działki | dom parterowy |
|------------------------------------|---------------------------------------|--------------------------------|-----------------------------------|---|---------------|



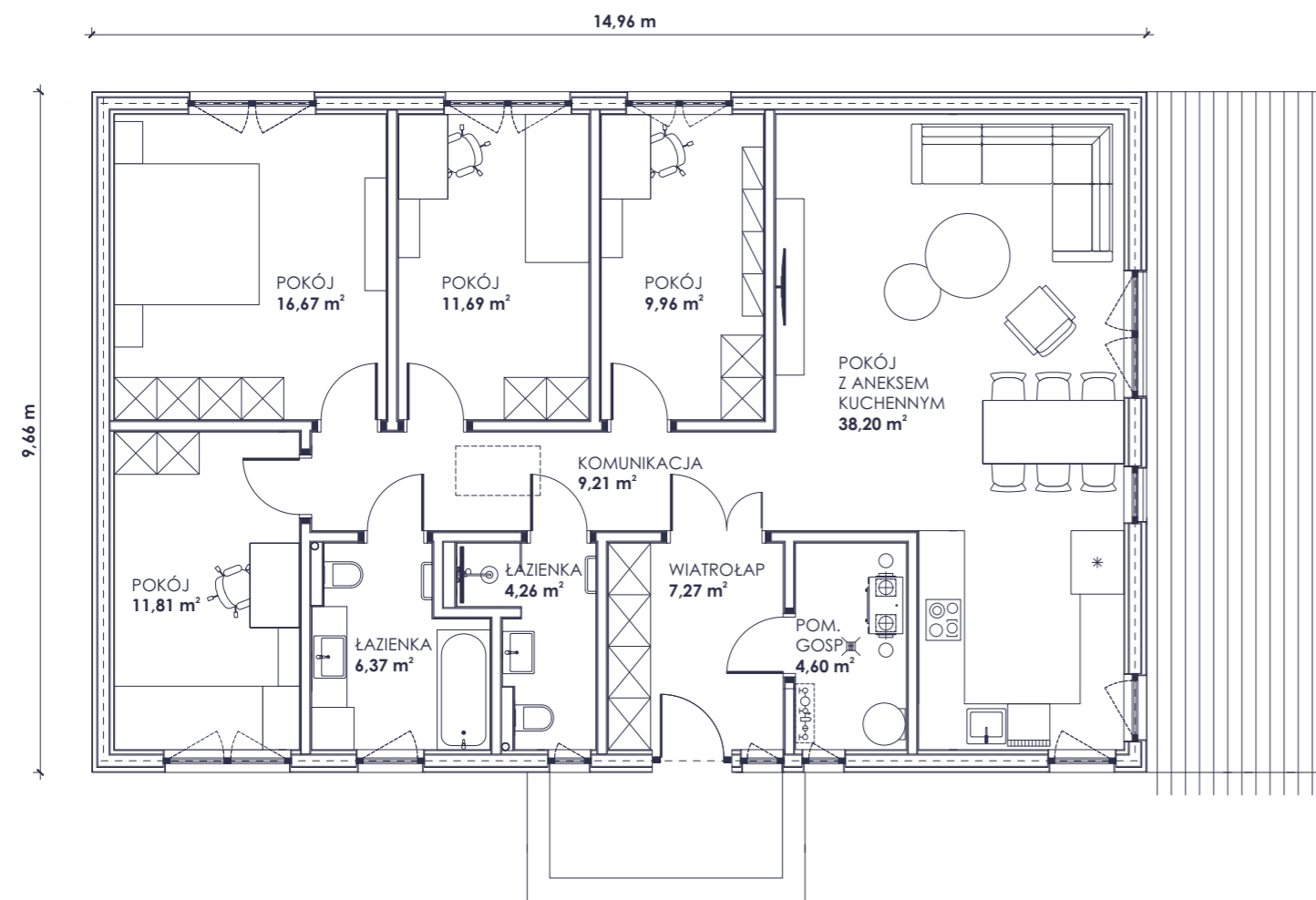
WOLF_Nowoczesna stodoła

*To fascynujące, że taki materiał fi
artoptak długo przetrwać i dostar-
czyć nam tylu emocji.
Zapach drewna i dotyk jego
powierzchni są przyjemne i dają
nam wrażenie spotkania z naturą.*

Michele De Lucchi
architekt



WOLF_Modo



| | | | | | |
|-------------------------------------|--|--------------------------------|-----------------------------------|---|---------------|
| 120,05 m ² pow. netto | 120,05 m ² pow. użytkowa | 25 st. kąt nachylenia dachu | 9,66 x 14,96 m wymiary budynku | 17,66 x 24,96 m min. wymiary działki | dom parterowy |
|-------------------------------------|--|--------------------------------|-----------------------------------|---|---------------|

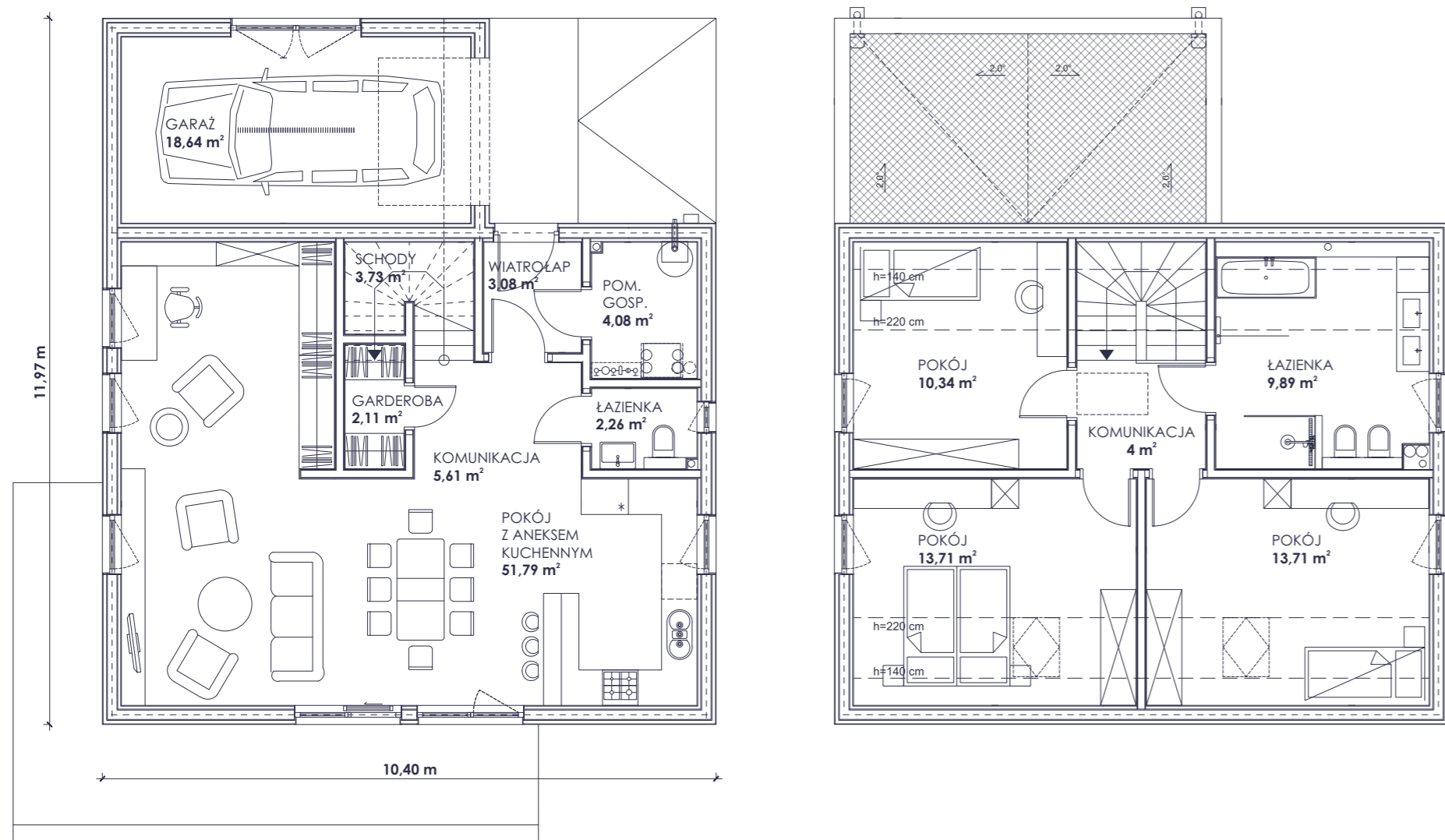
WOLF_Modo

Drewno to jeden z najlepszych materiałów, nie tylko ze względu na swoją naturalność i wytrzymałość, ale również przez wzgląd na różnorodność jego zastosowania w architekturze. Posiada niepowtarzalną zdolność do tworzenia atmosfery intymności i kameralnego nastroju.

Daniel Libeskind
architekt



WOLF_Combino B



| | | | | | | | |
|-----------------------|-----------------------|----------------------|----------------------|----------------------|-----------------|----------------------|---------------------------|
| 159,55 m ² | 142,94 m ² | 91,29 m ² | 68,26 m ² | 38 st. | 10,40 x 11,97 m | 18,40 x 19,97 m | dom z poddaszem użytkowym |
| pow. netto | pow. użytkowa | pow. netto / parter | pow. netto / piętro | kąt nachylenia dachu | wymiary budynku | min. wymiary działki | |



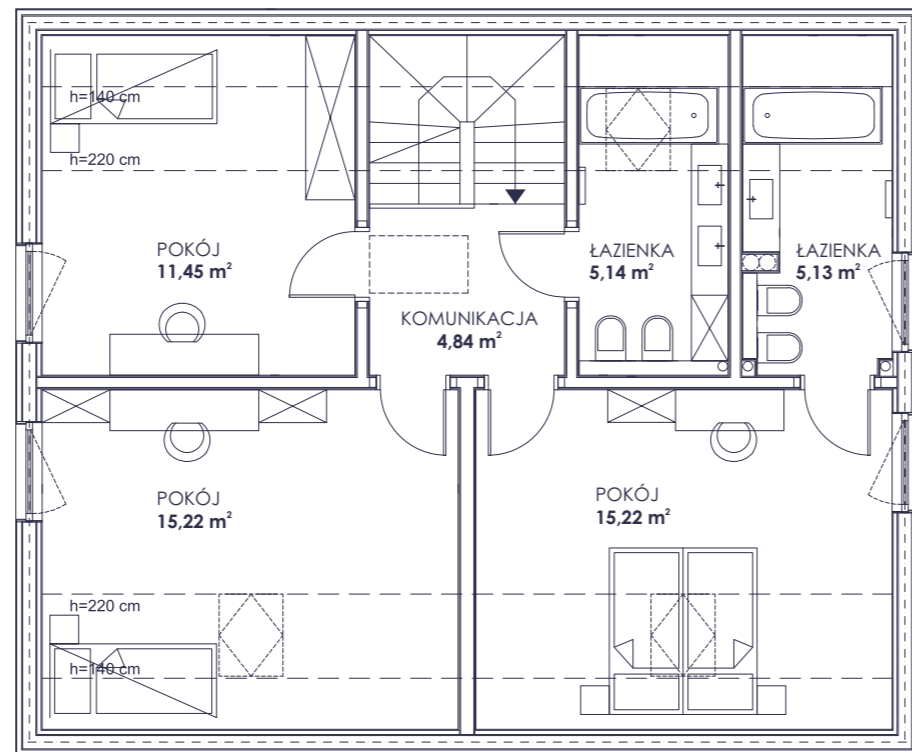
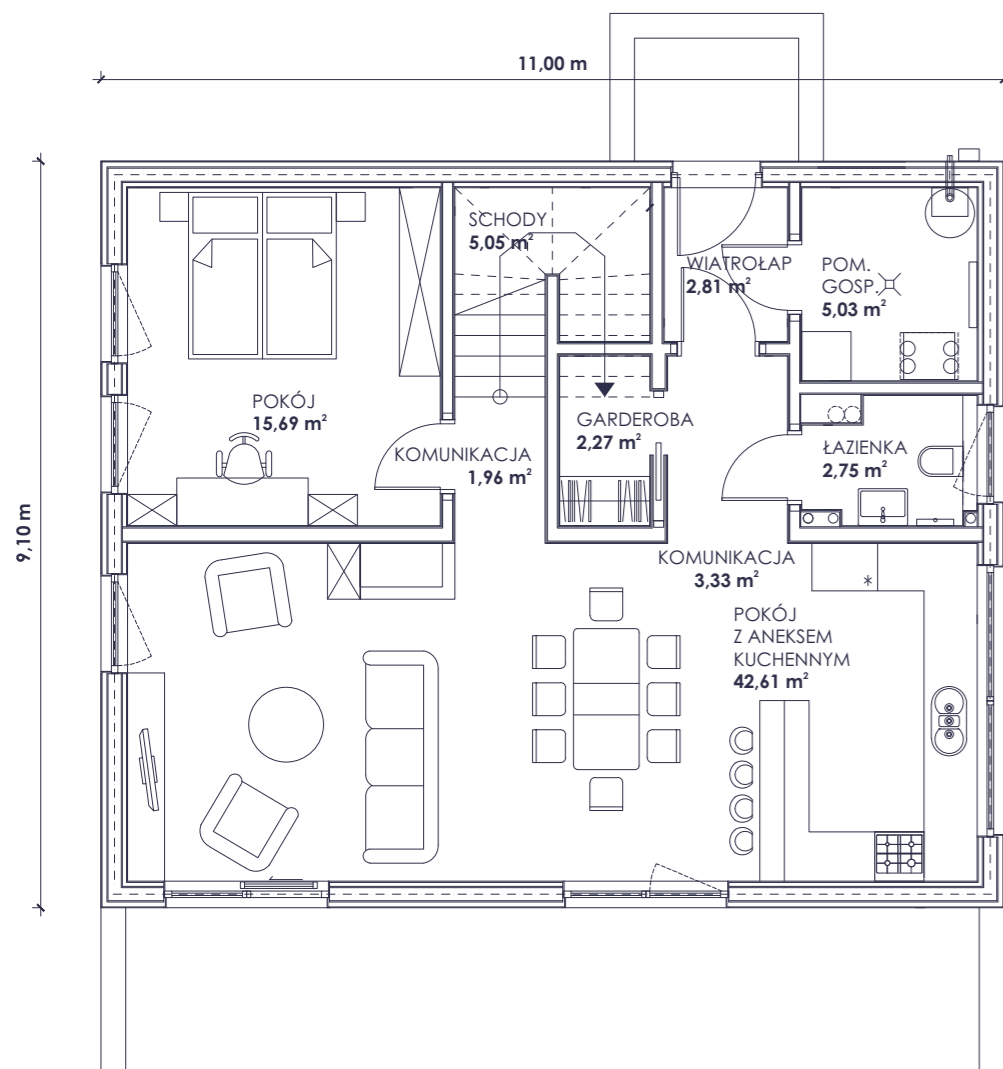
WOLF_Combino B

Najlepsze dla człowieka jest to, co daje mu Natura. Takim naturalnym surowcem jest niewątpliwie drewno. Budując z jego wykorzystaniem nie tylko tworzymy zdrowe środowisko do życia, lecz także okazujemy szacunek otaczającemu nas światu, myśląc jednocześnie o przyszłych pokoleniach.

Katarzyna Goldmann-Danilewicz
architektka



WOLF_Combino C



| | | | | | | | |
|-----------------------|-----------------------|----------------------|----------------------|----------------------|-----------------|----------------------|---------------------------|
| 158,42 m ² | 138,49 m ² | 81,50 m ² | 76,92 m ² | 38 st. | 11,00 x 9,10 m | 19,00 x 19,10 m | dom z poddaszem użytkowym |
| pow. netto | pow. użytkowa | pow. netto / parter | pow. netto / piętro | kąt nachylenia dachu | wymiary budynku | min. wymiary działki | |



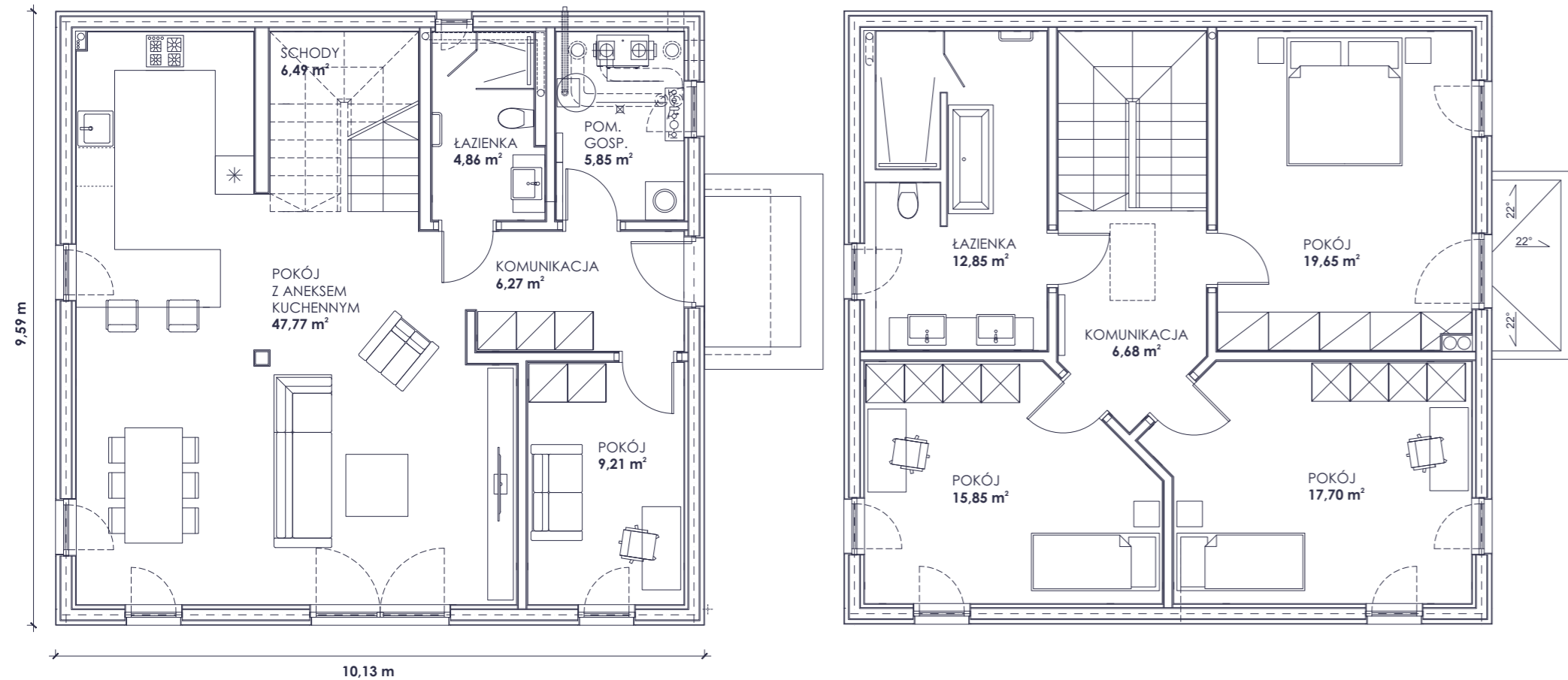
WOLF_Combino C

We współczesnym świecie architektura wymaga od projektów ponadczasowości – a drewno jest jedynym materiałem, które wraz z biegiem czasu zyskuje na jakości.

Philippe Daverio
historyk sztuki



WOLF_Widny



| | | | | | | | |
|---------------------------|------------------------------|------------------------------------|------------------------------------|-------------------------------------|--------------------------------|-------------------------------------|--------------|
| 153,21 m ² | 153,21 m ² | 80,45 m ² | 72,76 m ² | 22 st. | 10,13 x 9,59 m | 18,13 x 19,59 m | dom piętrowy |
| <small>pow. netto</small> | <small>pow. użytkowa</small> | <small>pow. netto / parter</small> | <small>pow. netto / piętro</small> | <small>kąt nachylenia dachu</small> | <small>wymiary budynku</small> | <small>min. wymiary działki</small> | |



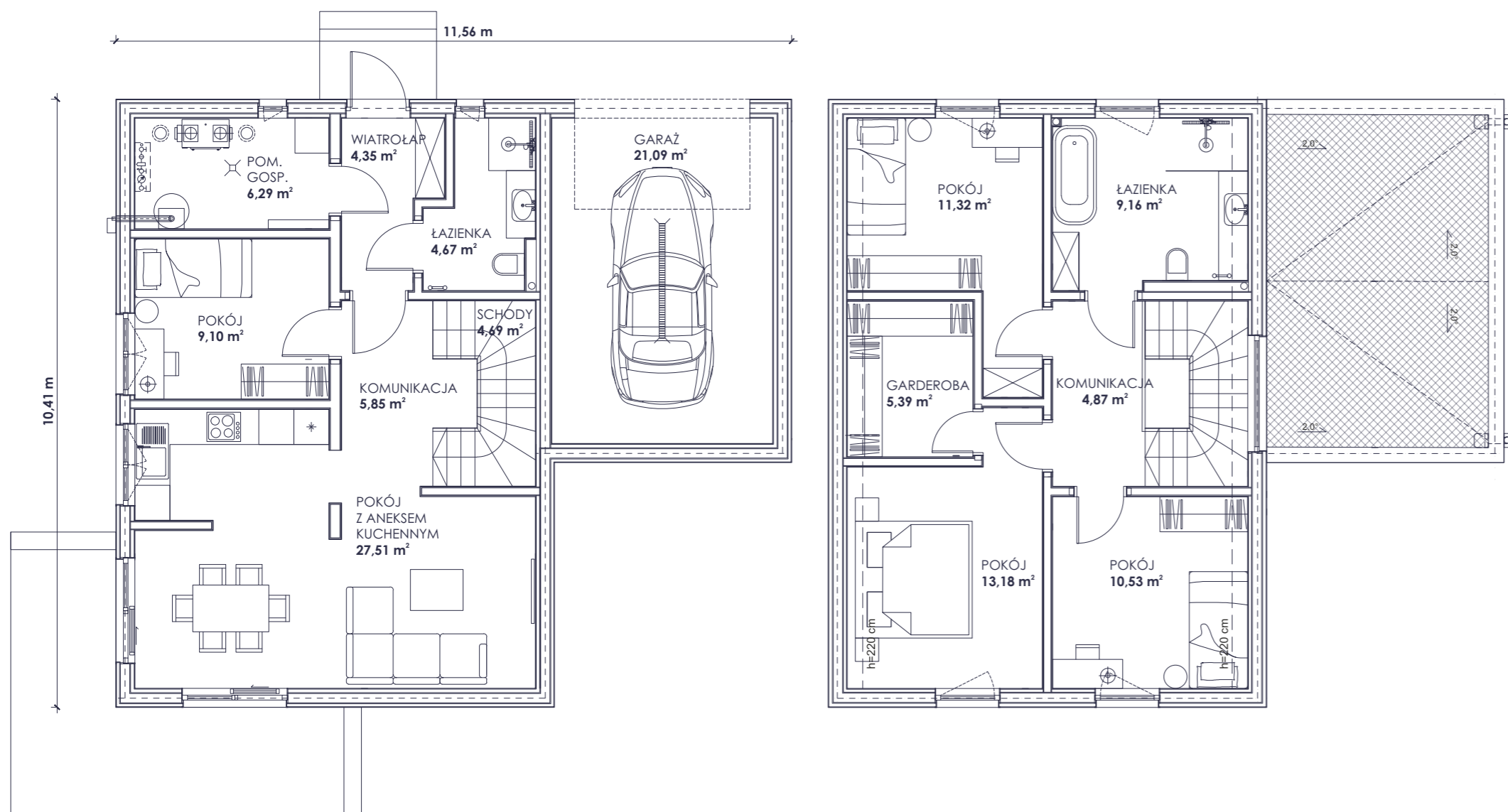
WOLF_Widny

Używam drewna jako głównego budulca, ponieważ daje wiele możliwości zarówno dzięki krótkiemu czasowi obróbki, jak i swojej zadziwiającej długowieczności.

Simone Micheli
architekt



WOLF_Sensation II



| | | | | | | | |
|-----------------------|-----------------------|----------------------|----------------------|----------------------|-----------------|----------------------|--------------|
| 140,06 m ² | 116,90 m ² | 83,55 m ² | 56,51 m ² | 22 st. | 10,41 x 11,56 m | 20,41 x 19,56 m | dom piętrowy |
| pow. netto | pow. użytkowa | pow. netto / parter | pow. netto / piętro | kąt nachylenia dachu | wymiary budynku | min. wymiary działki | |

WOLF_Sensation II

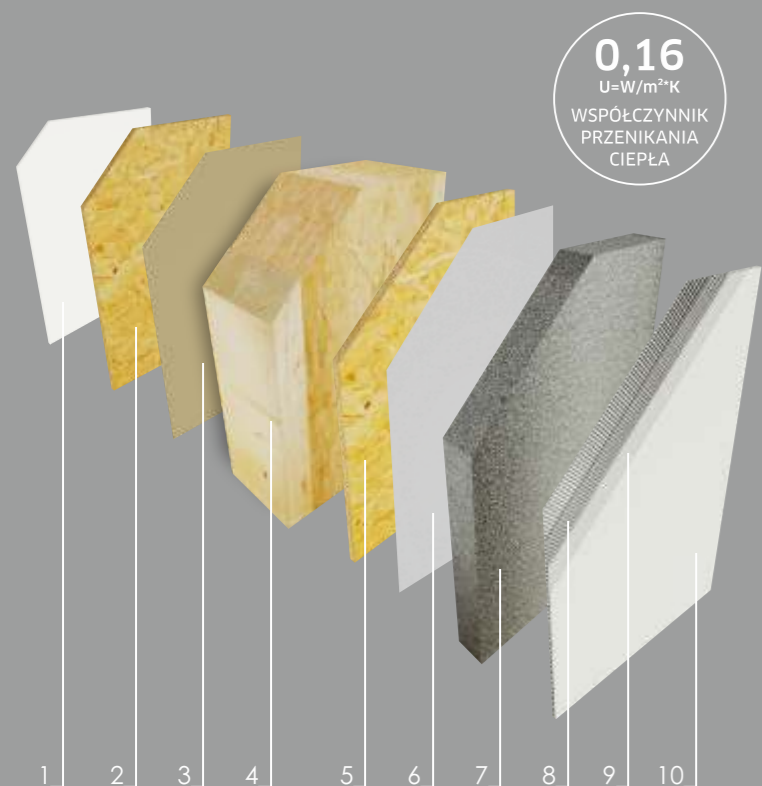
Domy drewniane zapewniają nie tylko trwałość konstrukcji, lecz także mieszkanie w zdrowym dla środowiska i człowieka wnętrzu, z wyjątkowym mikroklimatem, doskonałą akustyką oraz urokliwością architektury, wykorzystującej drewno również jako ponadczasowy element dekoracji.

Magdalena Ficner
architektka



system ścian **WOLF** haus

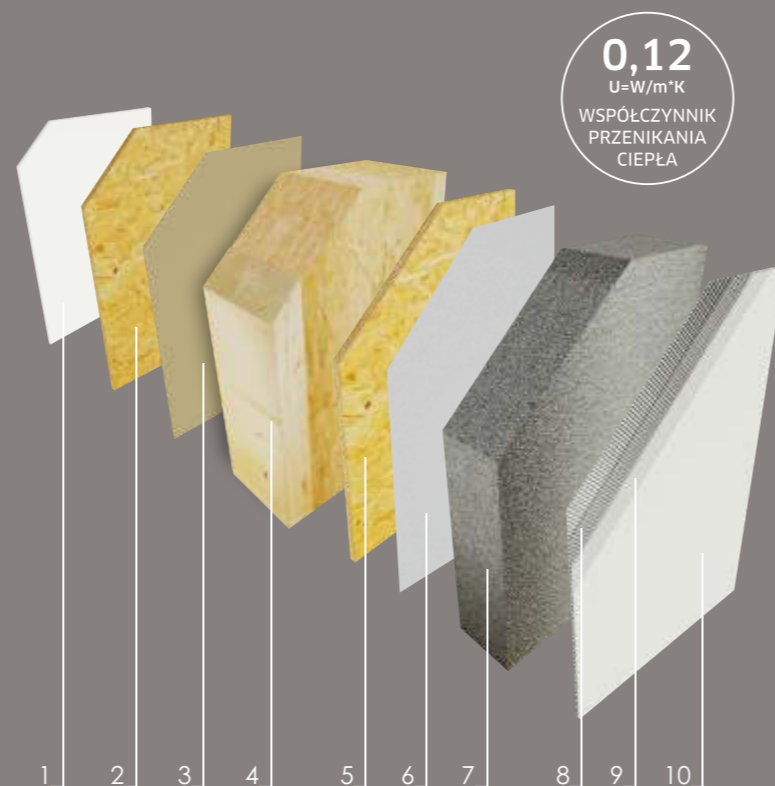
1 THERMO WAND



0,16
U=W/m²K
WSPÓŁCZYNNIK
PRZENIKANIA
CIEPŁA

- 1_ 12,5 mm płyta ognioodporna gipsowo-kartonowa
- 2_ 15 mm płyta drewnopochodna OSB
- 3_ 0,15 mm paraizolacja
- 4_ **160 mm konstrukcja drewniana szkielet ryglowo-słupowy wełna mineralna**
- 5_ 15 mm płyta drewnopochodna OSB
- 6_ 3 mm kleju dyspensyjnego
- 7_ 60 mm płyta styropianowa
- 8_ 5 mm siatka zbrojąca z włókna szklanego
- 9_ 1 mm podkład tynkarski
- 10_ 3 mm tynk akrylowy zewnętrzny

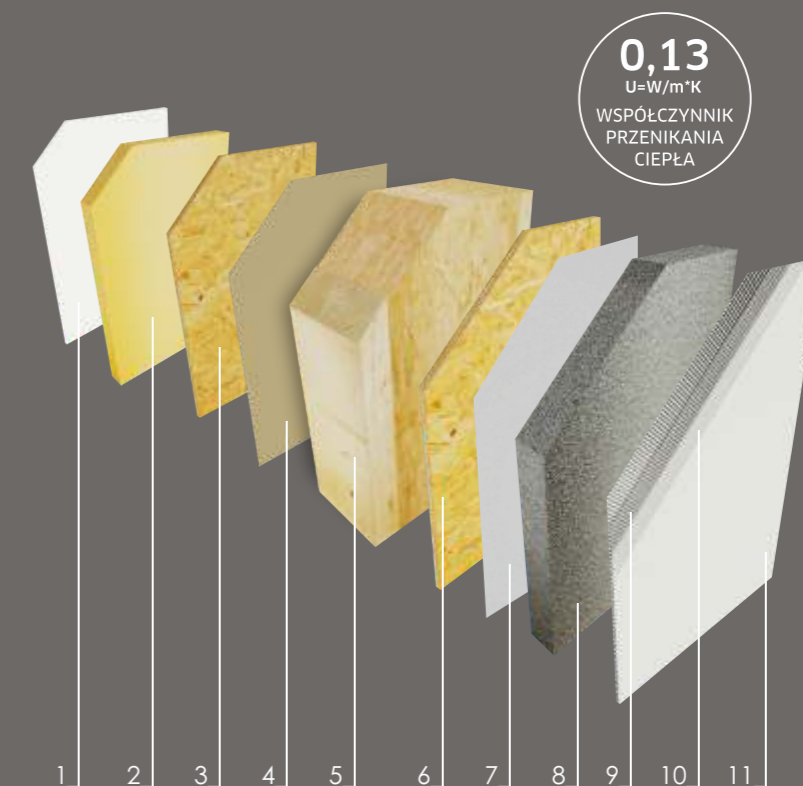
2 THERMO WAND PLUS



0,12
U=W/m²K
WSPÓŁCZYNNIK
PRZENIKANIA
CIEPŁA

- 1_ 12,5 mm płyta ognioodporna gipsowo-kartonowa
- 2_ 15 mm płyta drewnopochodna OSB
- 3_ 0,15 mm paraizolacja
- 4_ **160 mm konstrukcja drewniana szkielet ryglowo-słupowy wełna mineralna**
- 5_ 15 mm płyta drewnopochodna OSB
- 6_ 3 mm kleju dyspensyjnego
- 7_ **120 mm płyta styropianowa**
- 8_ 5 mm siatka zbrojąca z włókna szklanego
- 9_ 1 mm podkład tynkarski
- 10_ 3 mm tynk akrylowy zewnętrzny

3 ULTRA MEGA WAND



0,13
U=W/m²K
WSPÓŁCZYNNIK
PRZENIKANIA
CIEPŁA

- 1_ 12,5 mm płyta ognioodporna gipsowo-kartonowa
- 2_ **50 mm płyta izolacyjna drewnopochodna GUTEX**
- 3_ **15 mm płyta drewnopochodna OSB**
- 4_ 0,15 mm paraizolacja
- 5_ **160 mm konstrukcja drewniana szkielet ryglowo-słupowy wełna mineralna**
- 6_ 15 mm płyta drewnopochodna OSB
- 7_ 3 mm kleju dyspensyjnego
- 8_ 60 mm płyta styropianowa
- 9_ 5 mm siatka zbrojąca z włókna szklanego
- 10_ 1 mm podkład tynkarski
- 11_ 3 mm tynk akrylowy zewnętrzny

Nasza technologia

Skład domu WOLF Haus 100% jakości

Powierając nam budowę swojego domu możecie być spokojni, bowiem od ponad 50 lat jesteśmy liderem w budowaniu energooszczędnych domów prefabrykowanych na arenie międzynarodowej.

Nasza technologia opiera się na ciężkim prefabrykacie drewnianym, co oznacza, że elementy naszych domów są skonstruowane na solidnych belkach z drewna KVH (drewno konstrukcyjne klejone na długości) oraz BSH (drewno konstrukcyjne klejone warstwowo). Dzięki temu na stropie stosujemy wylewkę betonową, natomiast na dachu możemy montować ciężką cementową dachówkę.

Nasze domy są stabilne, trwałe i energooszczędne w standardzie.

Wytrzymałe z natury

Drewno importujemy z największych fabryk w Niemczech, w których drewno jest suszone komorowo, czterostronnie strugane i fazowane, a jego wilgotność nie przekracza 14%.

To tam otrzymuje ono certyfikat jakości, który potwierdza jego niezwykłą trwałość i wytrzymałość. Wszystko po to aby w pełni zagwarantować bezpieczeństwo i solidność dla Twoich marzeń. Konstrukcje ścian WOLF Haus to pionierski i trwały system wykorzystujący trzy opatentowane rozwiązania. Zastosowane przy ich tworzeniu materiały chronią przed upałem, mrozem i hałasem, gwarantując idealne samopoczucie.

Każdy milimetr pod kontrolą

Nasze domy produkujemy w ściśle kontrolowanych, laboratoryjnych warunkach fabrycznych, przy użyciu nowoczesnych maszyn. Dzięki temu możecie być pewni, że każdy element Waszego energooszczędnego domu został przygotowany precyzyjnie co do milimetra. Gotowe elementy domu są pieczołowicie zabezpieczane przed załadunkiem, dlatego pogoda nie ogranicza naszych możliwości montażowych.

Poznajmy się

Skąd pochodzimy?

Nasza historia rozpoczyna się w niewielkiej miejscowości Scharnstein w Austrii. To właśnie tam, w roku 1966, Johann Wolf – wizjoner wyprzedzający swoją epokę – daje początek Grupie WOLF, zakładając Wolf SystembauGesellschaftmbH. Niedługo później, dzięki wytrwałości i energii Johanna, firma Wolf rozszerza działalność na kolejne rynki. Podróżując po całym świecie, Johann czerpie pełne garście inspiracji i umiejętnie przekształca je, dodając im prawdziwie austriackiego charakteru.

Co znaczy Wolf?

Nazwisko Wolf to dla nas synonim precyzji, ciągłego rozwoju i sumiennego realizowania postawionych sobie celów i marzeń. Jako firma rodzinna jesteśmy dumni z naszego dziedzictwa, które kształtuje nas wciąż na nowo i wytycza ścieżkę na przyszłość. Naszym znakiem rozpoznawczym jest jakość i solidność.

Na co dzień tworzymy Europę

Od ponad 50 lat grupa WOLF funkcjonuje na terenie całej Europy, w tym od ponad 30 lat w Polsce. Siedziby koncernu mieszczą się w Scharnstein w Austrii oraz w Osterhofen w Niemczech. Zatrudniając ponad 3000 osób w 30 oddziałach, staliśmy się liderem na rynku budownictwa drewnianego. Dla inwestorów, architektów oraz inżynierów budownictwa nasza firma to synonim niezawodności i profesjonalizmu w każdym calu.

W DNA naszej firmy zakodowane są solidność i odpowiedzialność za przyszłe pokolenia oraz poszanowanie środowiska naturalnego. Dążenie do odkrywania nowych rozwiązań i rozwijania przyszłościowych technologii to element filozofii naszej firmy.

Tworzymy przyszłość z pasją.



Skontaktuj się z nami:
mail@wolfsystem.pl
32 605 37 77

Sprawdź nas:
FB @WolfHaus.poland
IG wolfhauspolska



wolfhaus.pl